

ODOLENOVICE - POROVNÁNÍ DODAVATELŮ ZELENĚ

		ARBO Všeruby	Zahrada Teplá	Mudroch K.Vary
00572410	travní směs parková 0,035kg/m ²	5 514,60	5 284,80	6 433,70
10371500	substrát;stromy 0,4 m ³ /ks; zahrádka*0,2m; záhony keřů*0,2m	9 500,00	6 500,00	8 700,00
052172100 RO	kůly 3ks/strom délky 3m a příčky = kpl. pro listnatý strom	5 700,00	7 000,00	4 125,00
69311216	mulčovací textilie přesah 1,25; 1 m šíře, 100 m návin	2 200,00	3 437,50	3 437,50
103911000	kůra mulčovací VL	6 500,00	8 500,00	10 500,00
25191155	hnojivo	85,00	150,00	875,00
Materiál celkem		29 499,60	30 872,30	34 071,20
026504050	stromy zapěstované s balem-viz specifikace, prům.cena	57 228,00	81 250,00	46 150,00
026505350	keře kontejnerované -viz specifikace, prům.cena	10 208,00	12 650,00	12 145,00
Dřeviny + keře		67 436,00	93 900,00	58 295,00
základ		96 935,60	124 772,30	92 366,20
DPH		20 356,48	26 202,18	19 396,90
Celkem		117 292,08	150 974,48	111 763,10

Zpracoval dne 20.8.2018

M.Frank

ODOLENOVICE - POROVNÁNÍ A NÁVRH DODÁVKY ZELENĚ

kód	popis	MJ	Počet	cena za MJ	ARBO I.	ARBO II.	Návrh starosta	
					cena celkem	cena celkem	Počet	cena celkem
00572410	travní směs parková 0,035kg/m ²	kg	46	120	5 515	5 515	2	240
10371500	substrát; stromy 0,4 m ³ /ks; zahrádka*0,2m; záhony keřů*0,2m	m ³	10	950	9 500	9 500	3	2 850
052172100 RO	kůly 3ks/strom délky 3m a příčky = kpl. pro listnatý strom	kpl	19	300	5 700	5 700	17	5 100
69311216	mulčovací textilie přesah 1,25; 1 m šíře, 100 m návin	m ²	138	16	2 200	2 200	100	1 600
103911000	kůra mulčovací VL	m ³	10	650	6 500	6 500	3	1 950
25191155	hnojivo	bal.	1	85	85	85	1	85
Materiál celkem					29 500	29 500		11 825
026504050	stromy zapěstované s balem-viz specifikace varianta I. = obvod kmene 12-14, var. II. = 10-12 cm	kus	19	3 012 (I.) nebo 2 495 (II.)	57 228	47 405	17	42 415
026505350	keře kontejnerované -viz specifikace, prům.cena	kus	116	88	10 208	10 208	59	5 192
Dřeviny + keře					67 436	57 613		47 607
					základ	96 936	87 113	59 432
					DPH	20 356	18 294	12 481
					Celkem	117 292	105 406	71 913

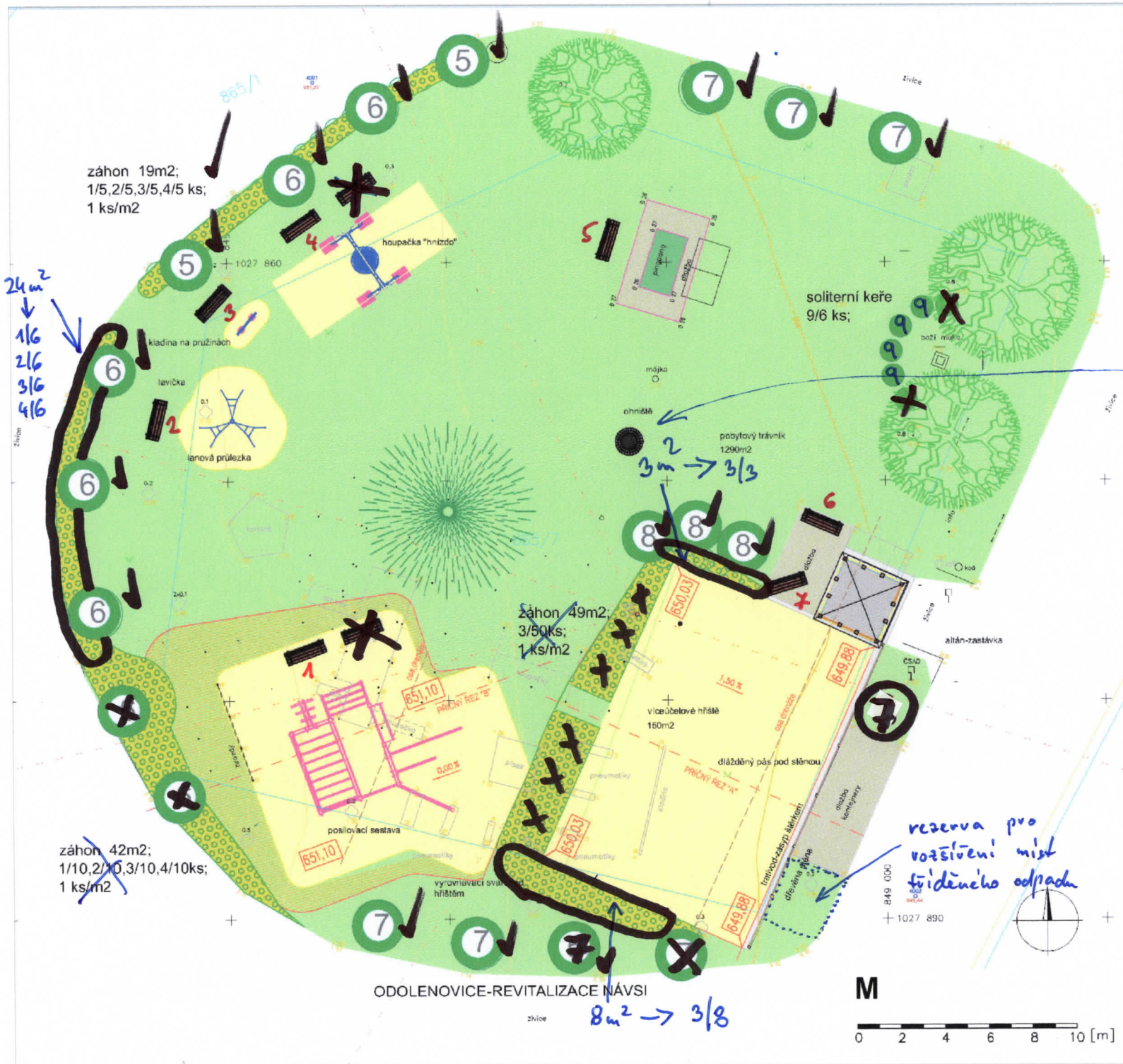
1	2	3	4	5	6	7	8	9	Projekt - rozpočet			Návrh starosta	
									MJ	Počet	cena za MJ		
Cornus alba 'Gouchaultii'	Cornus sanguinea Midwinter Fire.	Philadelphus Belle Ettoile.	Physocarpus opulifolius Diabolo	Prunus cerasifera 'Pissardii'	Prunus serrulata 'Kanzan'	Prunus serrulata 'ROYAL BURGUNDY'	Prunus subhirtella 'Pendula	Prunus laurocerasus 'Schipkaensis'	15	40-60	C 4 L	6 + 5 = 11	keř
									15	40-60	C 4 L	6 + 5 = 11	keř
									65	40-60	C 4 L	6 + 5 + 8 + 3 = 22	keř
									15	40-60	C 4 L	6 + 5 = 11	keř
									3	Vk 3xp, ok 12-14, dtbal	2 (ok 10-12)	strom	
									7	Vk 3xp, ok 12-14, dtbal	5 (ok 10-12)	strom	
									6	Vk 3xp, ok 12-14, dtbal	7 (ok 10-12)	strom	
									3	Vk 3xp, ok 12-14, dtbal	3 (ok 10-12)	strom	
									6	80-100	C 6 L	4 (ok 10-12)	keř

Vysvětlivky:
 40 - 60 (80 - 100) = výška
 C 4 (6) L = kontejner objemu 4 (6) litry
 Vk = vysokokmen
 3x p = 3x přesazený
 ok = obvod kmene v cm
 dtbal = zemní kořenový bal

Zpracoval dne 20.8.2018

M.Frank





- Lavičky 1-7
- ✓ v rozpočtu 10x
- ✓ Projektu 9x
- LEGENDA
- SVAHY návrh 7x
 - HRACÍ PLOCHY
 - STAVEBNÍ OBJEKTY
 - TRÁVNÍKY
 - DLAŽBA STÁVAJÍCÍ
 - DLAŽBA NAVRŽENÁ

Ohniště
návrh - nedělat - využít 1x/ok
a nebezpečí úrazu

STROMY PONECHANÉ



NAVRŽENÁ VÝSADBA

SEZNAM DŘEVIN		ks	
1	Cornus alba 'Gouchaultii	15	11
2	Cornus sanguinea Midwinter Fire.	15	11
3	Philadelphus Belle Etoile.	65	22
4	Physocarpus opulifolius Diabolo	15	11
5	Prunus cerasifera 'Pissardii'	3	3
6	Prunus serrulata 'Kanzan'	7	7
7	Prunus serrulata 'ROYAL BURGUNDY'	6	7
8	Prunus subhirtella 'Pendula	3	3
9	Prunus laurocerasus 'Shipcaensis'	6	4

KRÁSNÉ ÚDOLÍ-ODOLENOVICE
ÚPRAVA NÁVSI
SITUACE SADOVÝCH ÚPRAV

PŘÍLOHA č. 11

ING. ZUZANA MACESKOVÁ, 04/2018



PRUNUS laurocerasus Shipcaensis

9



Prunus serrulata 'Kanzan'

6



pustoryl! Philadelphus coronarius

5



sa kura Prunus serrulata 'ROYAL BURGUNDY 1'

7



sakura Prunus subhirtella 'Pendula'

8



slivoň Prunus cerasifera 'Pissardi'

5



svída Cornus alba 'Gouchaultii'

1



svída Cornus sanguinea 'Midwinter Fire'

2



© PREMYSL PISAR návrhy a realizace zahrad

tavola Physocarpus opulifolius 'Diablo'

4